

阿尔卡特朗讯 OmniVista 网络管理套件

统一、简单的网络管理平台
支持云端或自建部署模式

阿尔卡特朗讯 OmniVista® 平台提供统一的网络管理，旨在简化运营并赋能 IT 团队。该解决方案支持两种强大的部署模式——基于云或自建。

阿尔卡特朗讯 OmniVista® 平台具有直观的配置 workflow、针对 LAN 和 WLAN 的全面故障排除、实时和历史监控功能。凭借先进的零信任访问策略，OmniVista 通过微隔离和联网设备的高级识别，为物联网 (IoT) 提供全面支持。



平台概述

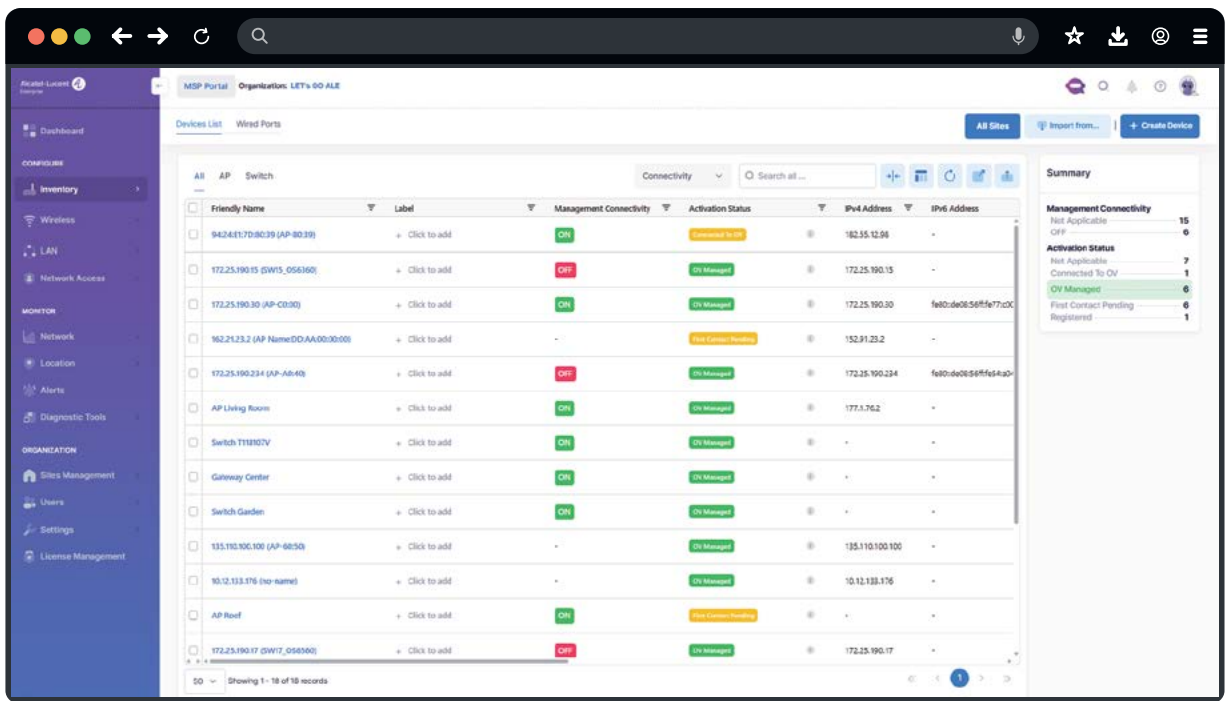
OmniVista 为阿尔卡特朗讯 OmniAccess® Stellar 接入点和 OmniSwitch® 交换机提供简化的编排和管理。借助统一策略访问管理器 (UPAM)——一款提供企业级身份验证、基于角色的管理、访客接入和 BYOD 支持的网络访问控制 (NAC) 模块，两种部署模式都可提供全面的分析、主动服务保障和高级网络控制。OmniVista 通过智能体验质量 (QoE) 指标、用户和网络行为分析以及与 Rainbow CPaaS 的实时警报，提高 IT 效率。

OmniVista Cirrus – 基于云的部署: 通过其原生的基于云的微服务架构，显著降低 IT 成本和管理负担，从而简化数字化转型。

OmniVista Terra – 自建模式: 满足对本地基础设施管理、数据主权和高级安全合规性的严格要求。

两个平台都能提供企业级的安全性和自愈性、直观的用户界面以及共享的功能集，确保无缝管理、更快的上线，以及灵活扩展以适应不断变化的业务需求。

特性	优势
投资保护	<ul style="list-style-type: none"> 从 OmniVista Cirrus 4 或 OmniVista 2500 迁移到新平台时, 只需对阿尔卡特朗讯企业设备进行极少的重新配置操作 全面支持阿尔卡特朗讯企业通信的产品组合, 设备可按 CAPEX 模式采购, 或采用网络即服务 (NaaS) OPEX 模式模式, 实现最佳的成本灵活性
灵活的付费模式	<ul style="list-style-type: none"> 符合财务要求的灵活付费选项 提供完全 OPEX 模式 (灵活支付), 支持特定的支付和期限条款或预付费 可选择将设备硬件和维护支持与其网络管理云服务捆绑 简化的订阅操作
简化 IT	<ul style="list-style-type: none"> 持续交付创新, 同时确保服务不中断
适用于大型部署的灵活模式	<ul style="list-style-type: none"> 多站点管理: OmniVista Cirrus 和 OmniVista Terra 整合来自整个网络的关键管理信息, 提供全局一致的网络体验 多客户级别, 简化网络管理 通过基于角色的适当网络管理凭据, 轻松管控不同人员对各个客户网络的访问权限 从单一仪表板查看所有相关的管理状态、所有重要的网络事件和警报
	<ul style="list-style-type: none"> 多租户: OmniVista Cirrus 提供多个组织或物理站点的集中管理 整合来自整个网络的关键管理信息, 提供全局一致的网络体验 多客户级别, 简化网络管理 通过基于角色的适当网络管理凭据, 轻松管控不同人员对各个客户网络的访问权限 从单一仪表板查看所有相关的管理状态、所有重要的网络事件和警报
高度可扩展	<ul style="list-style-type: none"> 订阅模式旨在扩展和适应您的业务转型需求和新业务模式 弹性支持从小型到大型云的扩展性, 从小型到大型网络部署无需重新配置
高可用性	<p>云端:</p> <ul style="list-style-type: none"> 托管在多个区域性数据中心, 具有一流的可用性和自愈性 通过每个数据中心提供的备份、冗余服务以及灾难恢复机制, 确保实现最高的可用性 <p>自建:</p> <p>通过 Active-Active L3 实现高可用性, 增强可靠性</p>
高度安全	<ul style="list-style-type: none"> 云端: 软件即服务 (SaaS) 应用托管于通过 SOC1 和 SOC2 数据中心 - 查看数据中心地点 OmniVista 实现了带外控制平面 (管理流量) 与用户数据的分离 采用最高级别的保护进行安全通信, 所使用的证书涵盖从双向云认证到设备认证的全范围 采用多因素认证 (MFA) 来保护网络管理访问的安全
简化的上线和配置	<ul style="list-style-type: none"> 分钟级部署新设备, 降低了成本, 无需重复性作业和现场访问支持 通过 OmniAccess Stellar 接入点的零接触配置和 OmniSwitch 交换机的模板自动化, 简化设备上线流程 初始的企业网络设置和日常运维只需极少的网络专业知识, 从而减轻 IT 资源负荷
高级监控和故障排除	<ul style="list-style-type: none"> 全面的统一有线和无线仪表板, 支持主动式监控和简化的故障排除 网络健康保障, 提供全局网络可视性, 为故障排除过程和解决提供关键性能指标 (KPI) 提供历史和实时数据视图的告警和事件列表进行故障排除 通过体验质量 (QoE) 测量, 快速识别与 DHCP、DNS、身份验证失败相关的潜在 Wi-Fi 连接问题 实现无线客户端健康性能的可见性
集成 NAC	<ul style="list-style-type: none"> 阿尔卡特朗讯统一策略访问管理器 (UPAM) 将身份、策略和用户/设备角色集成在单一用户界面中, 减少学习曲线并最小化 IT 资源 企业 802.1x 身份验证, 支持内部或外部源, 包括 RADIUS、AD、LDAP、Microsoft Entra AD (Microsoft Azure AD) 广泛的访客接入和 BYOD 支持, 用于上线和管理访客及员工个人设备 可完全定制的专属认证门户, 集成凭据管理, 支持电子邮件、短信和社交登录 (Facebook、Microsoft 365、阿尔卡特朗讯企业通信 Rainbow™)
IoT 赋能	<ul style="list-style-type: none"> 物联网设备的无缝发现与分类 通过访问角色配置文件自动执行策略, 为运营技术 (OT) 网络提供微隔离
设备软件合规性管理	<ul style="list-style-type: none"> 优化的 OmniAccess Stellar 无线接入点固件版本更新, 确保安全合规与漏洞治理 基于计划任务执行设备软件版本升级 (自动选择最佳软件版本与接入点群组), 有效缩短维护周期

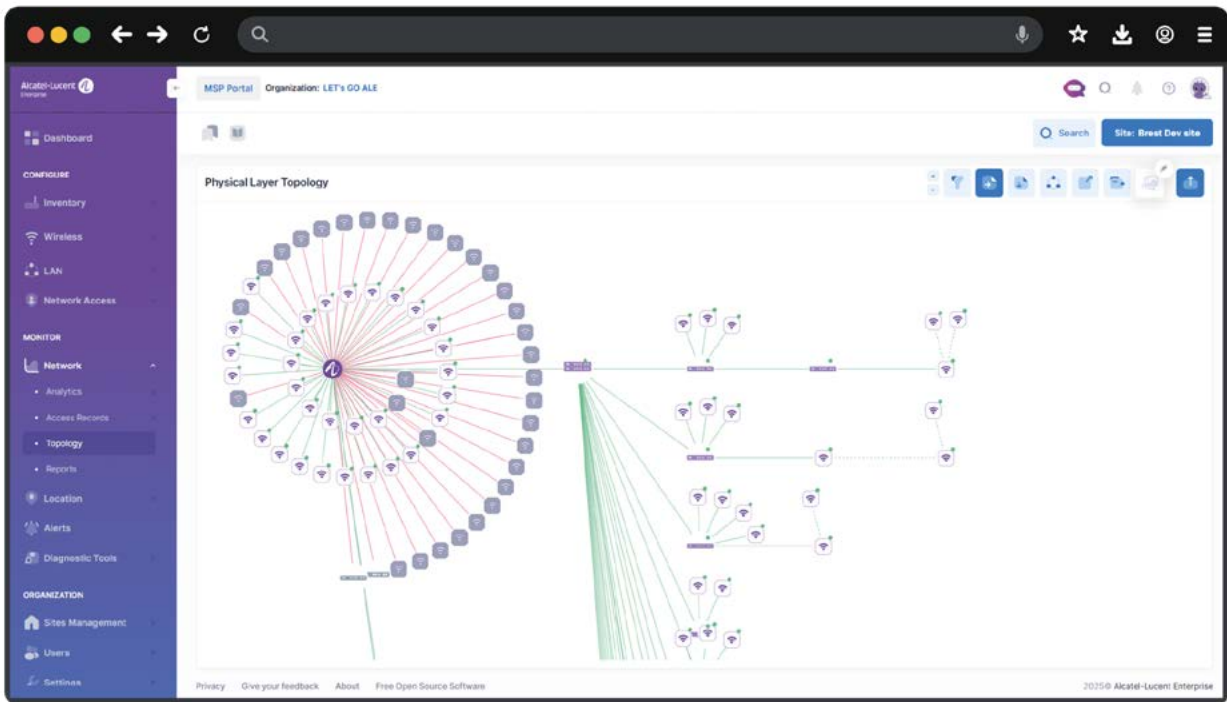


The screenshot displays the OmniVista MSP Portal interface. The main content area shows a table of network devices with columns for Friendly Name, Label, Management Connectivity, Activation Status, IPv4 Address, and IPv6 Address. The table lists various devices such as APs, switches, and gateways, along with their respective IP addresses and management status. A sidebar on the left contains navigation menus for Dashboard, Configure, Monitor, and Organization. A summary panel on the right provides an overview of the network's connectivity and activation status.

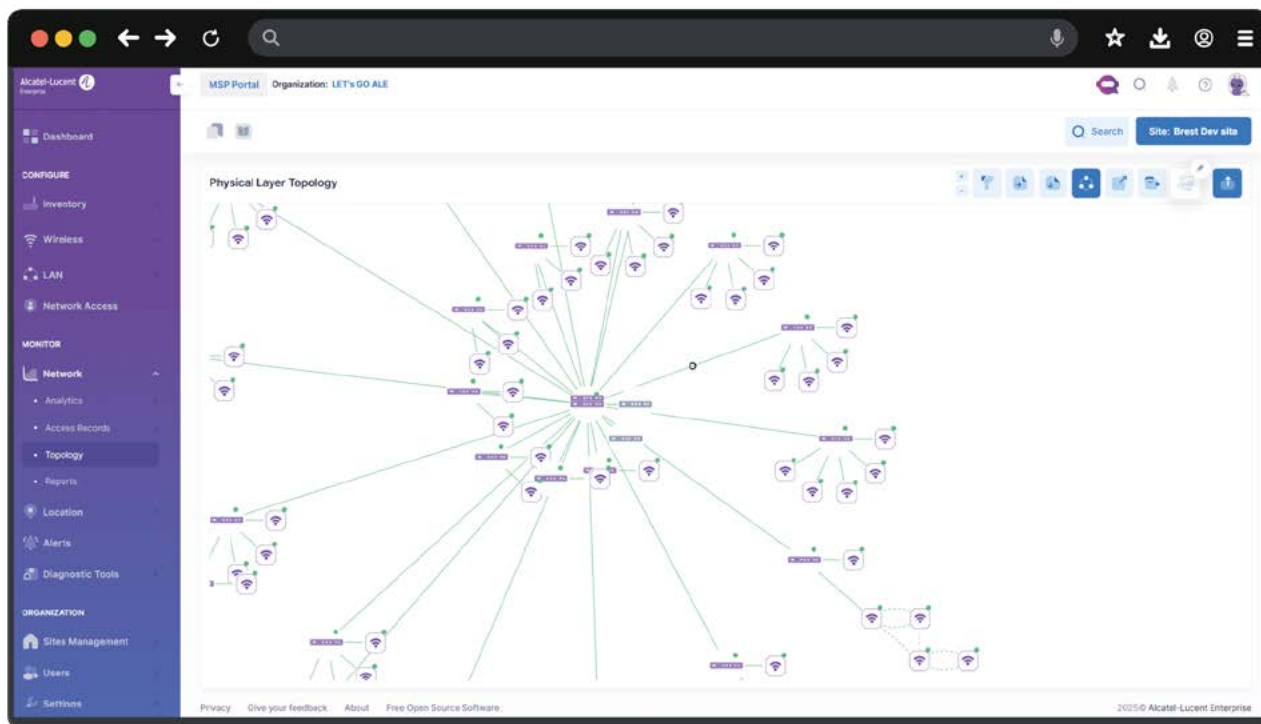
Friendly Name	Label	Management Connectivity	Activation Status	IPv4 Address	IPv6 Address
9424417D9C39 (AP-B039)	Click to add	ON	Connected to OV	192.168.1.1	-
172.25.190.15 (SW15_056160)	Click to add	OFF	OV Managed	172.25.190.15	-
172.25.190.30 (AP-C030)	Click to add	ON	OV Managed	172.25.190.30	fe80::de08:56f5e77:dc
162.2123.2 (AP Name:DO-AA00:30:00)	Click to add	-	Not Connected to OV	152.91.23.2	-
172.25.190.234 (AP-A040)	Click to add	OFF	OV Managed	172.25.190.234	fe80::de08:56f5e77:dc
AP Living Room	Click to add	ON	OV Managed	172.1.76.2	-
Switch T11102V	Click to add	ON	OV Managed	-	-
Gateway Center	Click to add	ON	OV Managed	-	-
Switch Garden	Click to add	ON	OV Managed	-	-
135.110.100.100 (AP-0050)	Click to add	-	OV Managed	135.110.100.100	-
10.12.133.176 (no name)	Click to add	-	OV Managed	10.12.133.176	-
AP Roof	Click to add	ON	Not Connected to OV	-	-
172.25.190.17 (SW17_056160)	Click to add	OFF	OV Managed	172.25.190.17	-

OmniVista 日志提供完整的网络总览。作为一个集中控制点,可管理所有网络设备的状态并执行相关操作,包括:设备类型、连接状态、配置信息、软件版本、地理位置、许可证信息及订阅状态等。

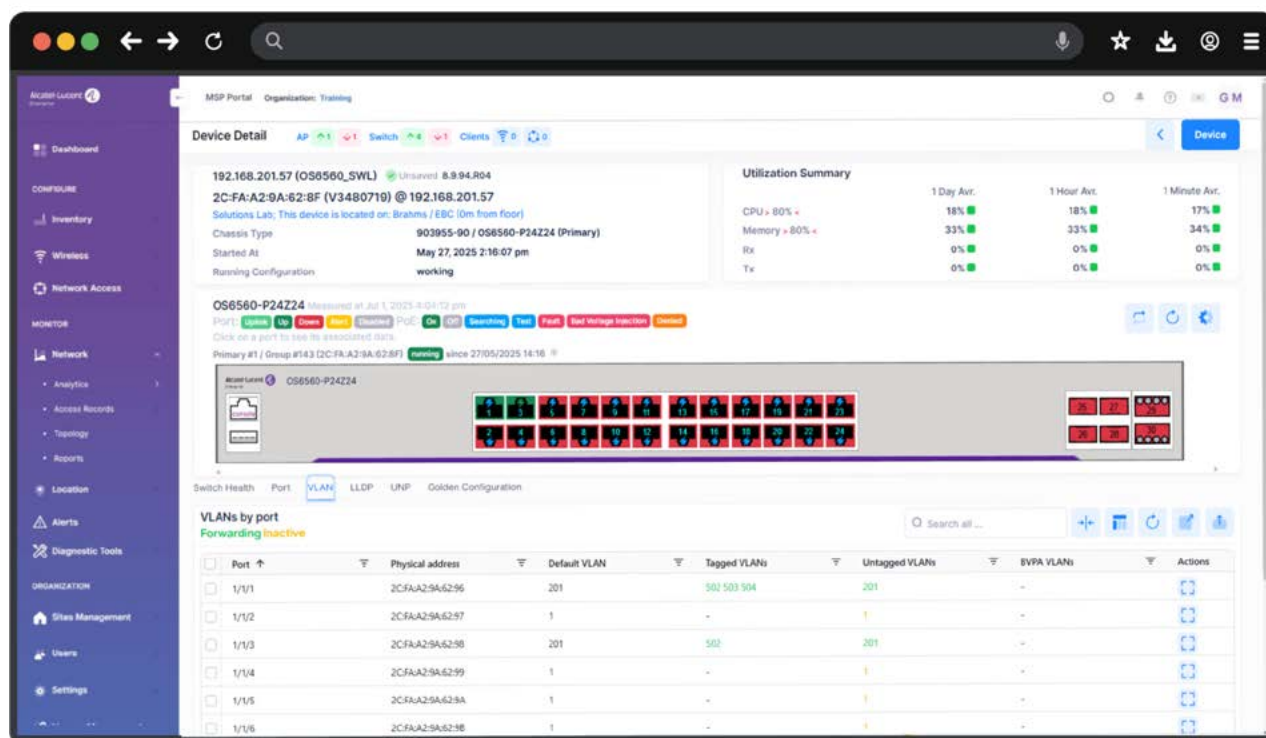
OmniVista 拓扑图



OmniVista 拓扑图提供统一的 WLAN 和 LAN 地图布局,包括设备状态和图形化网络连接表示。

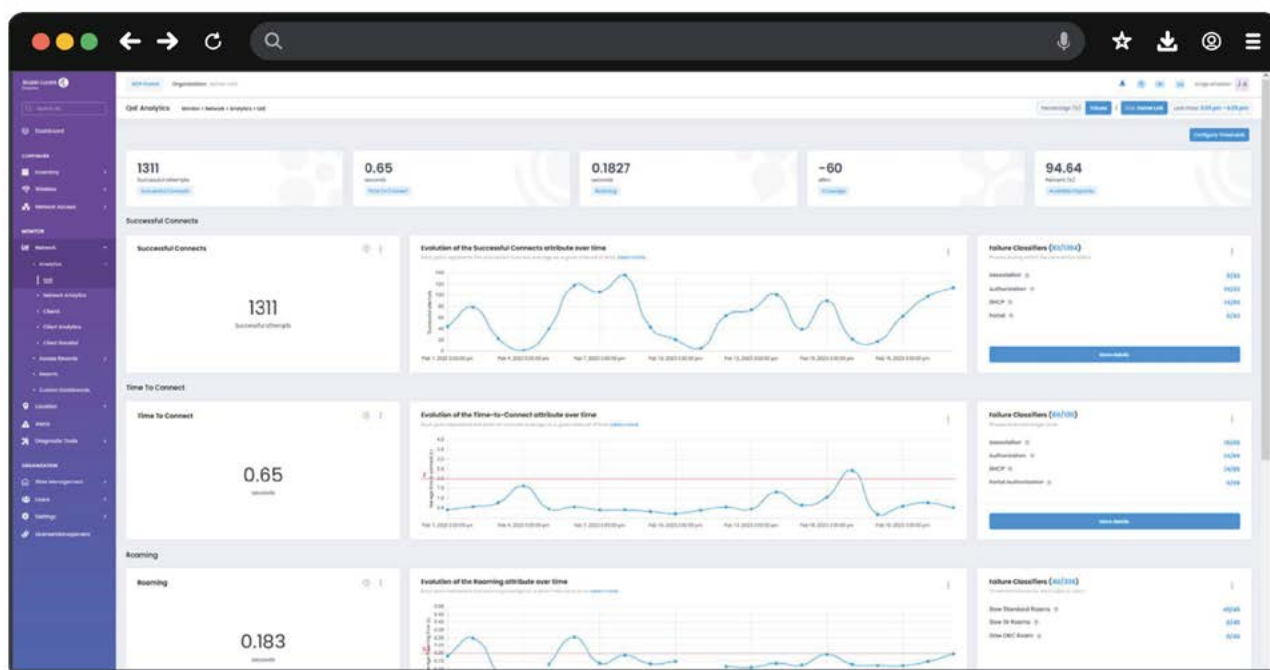


OmniVista 设备视图



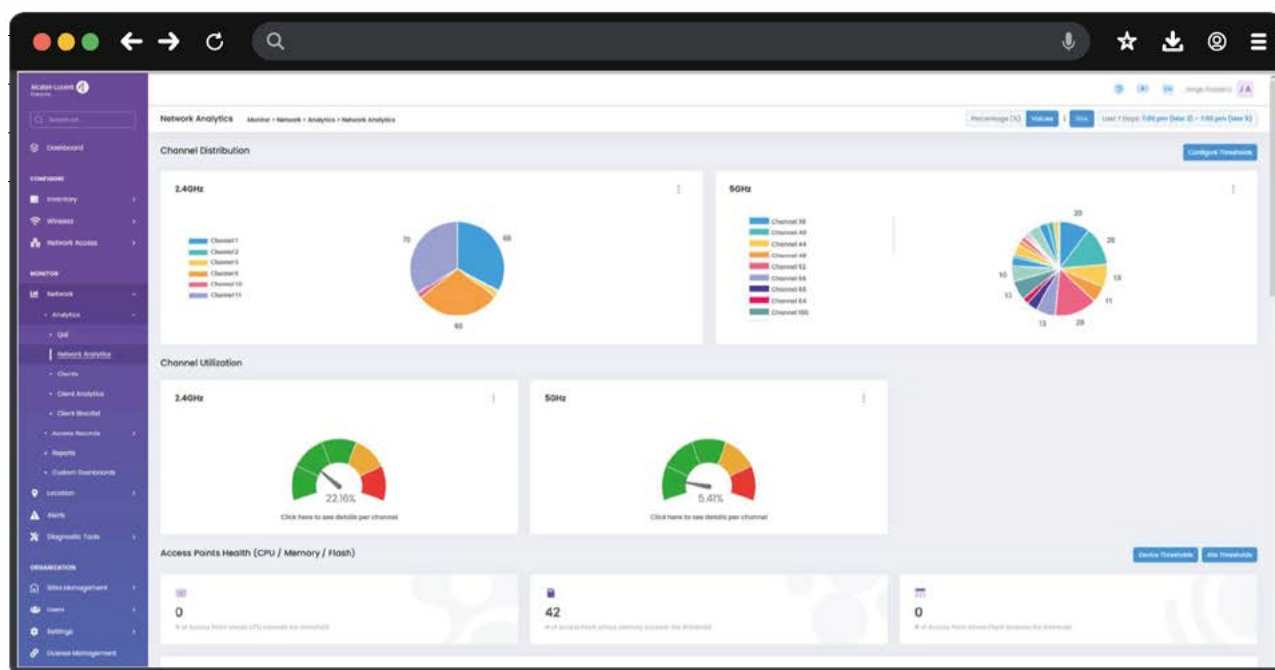
OmniVista 设备视图可显示设备实施全面的深度信息，涵盖关键的运行状态和配置参数 (PoE、VLAN、LLDP、UNP)。

OmniVista QoE 分析仪表盘

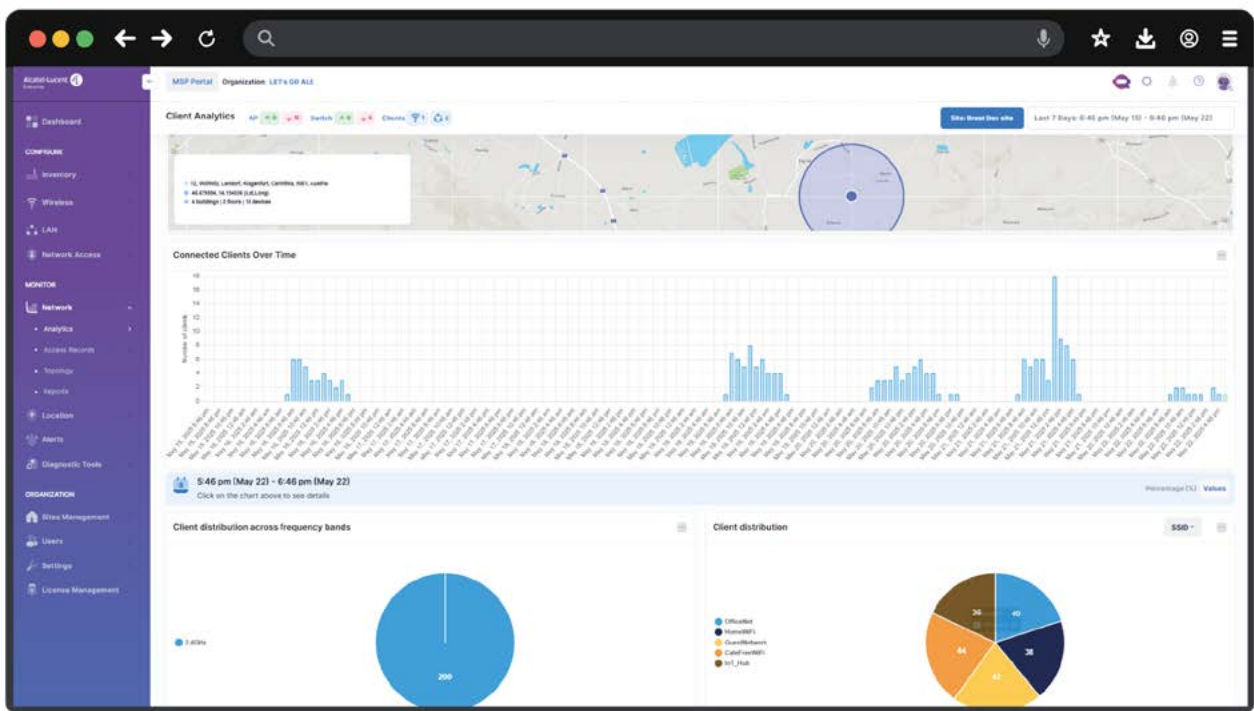


OmniVista QoE 分析显示连接客户端所体验的质量。成功连接、连接时间、漫游时间、覆盖范围和可用容量趋势,用于问题识别(即, DHCP 服务器宕机)和故障排除起点。

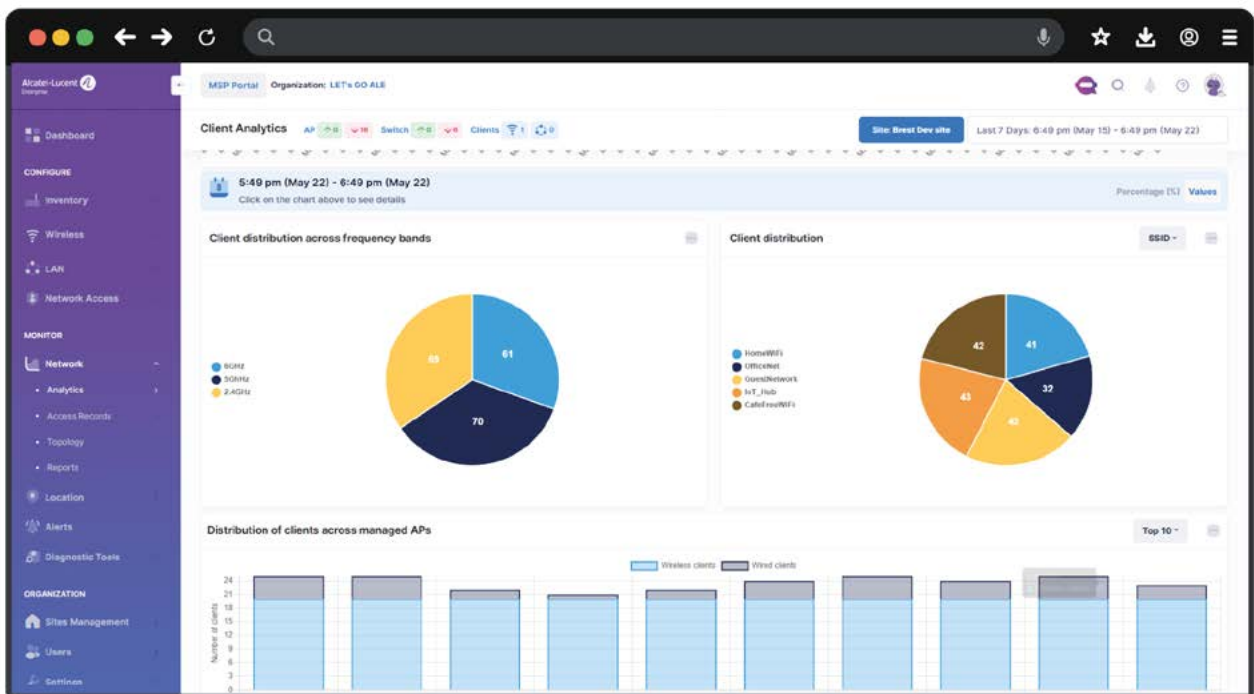
OmniVista 网络分析仪表盘

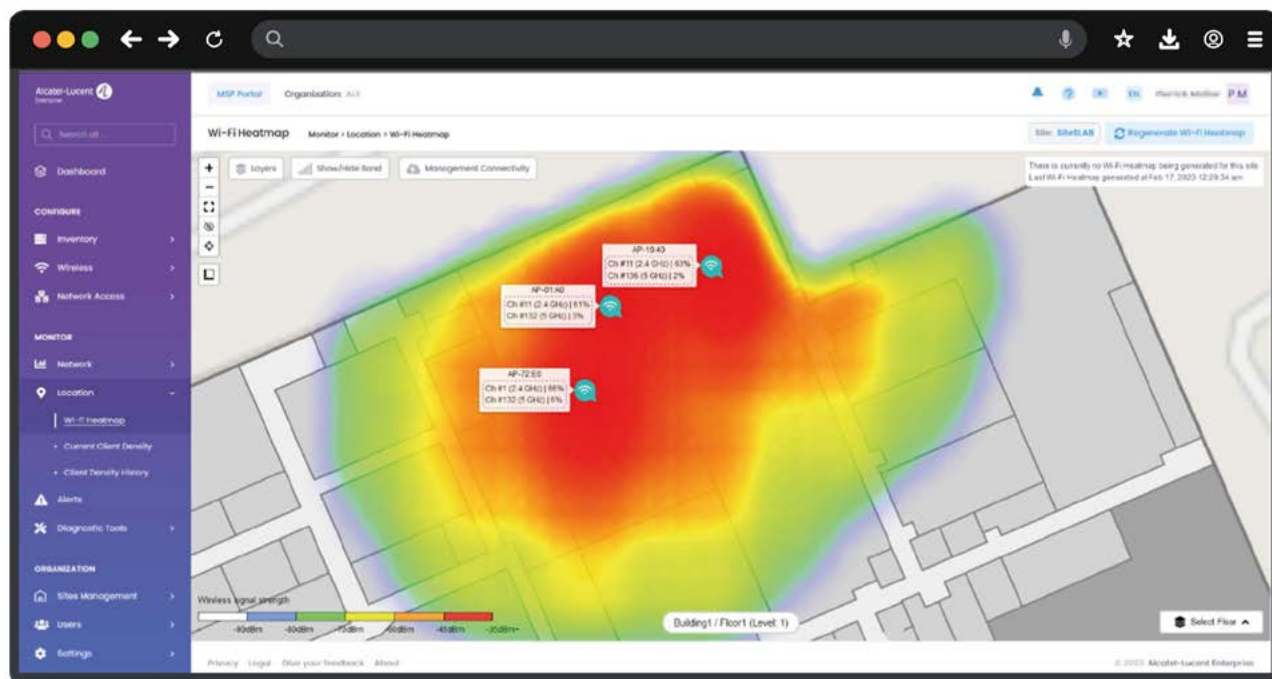


OmniVista 网络分析显示信道分布、利用率和接入点健康状态的高级视图。可自定义的时间范围允许监控 WLAN 网络健康状况。



OmniVista 客户端分析提供有关已连接客户端的详细信息：设备类型、操作系统、Wi-Fi 标准、最常使用的 SSID。IT 可以监控和控制允许接入网络的设备。





OmniVista 热图帮助 IT 识别 WLAN 覆盖差或客户端密度高的区域。此信息对于容量规划或业务需求非常有价值。

产品规格

简化订购和激活

- 提供灵活条款和期限的订阅模式
- 可选操作模式
- 从许可证订购到订阅激活的简化订阅流程
- 客户自助服务注册租户和服务激活

简化部署

- 即插即用。无需 IT 人员在场。一旦物理安装和布线完成,网络设备将使用互联网连接进行自配置。IT 人员现在可以轻松地配置网络
- 新 AP 沿用原 AP 组的所有配置,包括射频和无线安全选项

安全性

- 从站点到 OmniVista 的流量仅限于加密的管理和身份验证
- 基于证书的身份验证和加密;简化证书生成
- 网络设备和 OmniVista 之间的第 2 层 VPN 加密和隧道服务
- 通过 HTTPS/TLS 保护行政管理流程
- 用于用户和设备身份验证的 RADsec
- 用于 OmniAccess Stellar 接入点配置的 802.1X 客户端配置
- 支持精细化权限管理的基于角色的多租户管理员
- 防火墙友好,减少复杂的安全策略
- 强密码策略,包括在租户或多租户级别可用的双因素认证

Wi-Fi 实时热图

- Wi-Fi 客户端密度热图:在地图上识别高密度和低密度区域,简化无线覆盖优化
- Wi-Fi 覆盖热图:在地图上识别覆盖良好和不佳的区域
- 支持智能容量规划

Wi-Fi 服务配置

- 基于模版的配置
- SSID 配置文件包含与 SSID 相关的所有信息:名称、加密、身份验证、设备特定 PSK、通用带宽限制、服务质量 (QoS)、信道功能等
- 访问角色配置文件 (ARP):包含应用于连接到网络的设备的配置文件的所有信息,包括特定 QoS、信道、VLAN、带宽等
- 射频 (RF) 配置文件包含射频设置,例如允许的频段、监管域设置、信道、关联速率、短/长保护间隔
- 配置文件适用于 WLAN 网络所有功能的配置:AAA 配置文件、QoS 统一策略、信道配置文件、位置配置文件、时段配置文件等
- AP 组配置文件是一组 AP 的管理实体,结合了不同的 SSID、ARP、RF 和其他配置文件。同一组中的所有 AP 将沿袭 AP 组配置

LAN 服务配置

- 通过灵活的模板和 UI 组选项,简化和加速所有受支持网络设备的上线、配置和部署

- IT 管理员可以即时跨多个设备应用或修改配置

配置生命周期

- 最优的设备固件选项,通过自动软件部署减少 IT 工作负荷
- 允许最大合规性的基准配置,用于不同版本间的比较。对比配置,可视化配置偏差,用于审计和补救“不合规”
- 设备备份和还原,具有计划性和即时选项,用于灾难恢复
- 阿尔卡特朗讯 LAN 和 WLAN 网络设备的固件及软件版本均通过 OmniVista 平台实时发布。这些版本作为正式发布的量产版本,具备开箱即用的部署条件,提供最新功能特性并确保最佳合规性。

统一网络访问控制

- 统一策略访问管理器 (UPAM),用于具有内置身份验证的基于角色的集中式访问策略
- 使用 Microsoft Entra 访问目录 (原 Microsoft Azure AD) 进行身份验证策略,用于企业访问的 802.1x EAP-TTLS
- 高级访客和 BYOD 访问移动性功能,包括配置和监控
- 集成强制门户,支持社交登录认证 (Facebook、Microsoft 365、Rainbow)

保障和监控

- 单一管理界面实现统一监控视图,简化故障排除
- OmniSwitch 和 OmniAccess Stellar 接入点设备的设备视图,提供有关网络设备的详细信息:SSID、无线电、端口、VLAN
- 客户端视图,提供有关连接客户端列表的详细信息,用于控制、监控和故障排除
- 报告模块提供关于设备连接性、配置设置如 SSID (网络和应用程序运行状况、吞吐量等) 和安全设置的广泛图形化、简易报告功能

仪表板

- 丰富的基于 Web 的仪表板,通过中央云应用程序实现随时随地的可见性和控制
- 多租户仪表板,显示所有管理的租户、其站点、管理员用户、与租户关联的设备、许可状态、审计日志和警报,提供租户概览一目了然
- 仪表板显示随时间变化的 LAN 和 WLAN 广泛关键性能指标 (KPI),提供全局网络健康状况

网络拓扑

- 统一 LAN 和 WLAN 网络基础设施的图形化直观显示
- 拓扑显示包括图形和视觉提示 (类型和硬件模式),提供设备可见性和通知状态
- 全景视图,可视化显示网络状态 (包含网络上行链路及 LLDP 邻接关系)、链路聚合及无线网络链路状态。

IoT 赋能

- 具有终端指纹识别功能的 IoT 清单,提供整个网络所有连接设备的完整频谱可见性及完整的上下文信息
- 所有连接设备的上下文信息,包括关键属性,如设备类型、供应商、硬件版本、网络位置和时间信息
- 使用访问角色配置文件的 IoT 实施,基于 IoT 分类自动执行安全的全网访问
- 通过 IoT 分析监控和控制网络 IoT 设备
- 扩展的有线 IoT 功能

Wi-Fi 保障

- 使用 QoE 指标 (如连接时间、漫游时间、覆盖质量、身份验证时间等) 评估 Wi-Fi 用户体验
- 监控阈值指标并简化故障排除:如果身份验证时间增加,外部身份验证源可能不可用
- 故障排除和根本原因分析 (RCA):每种故障类型的故障计数、随时间推移的故障检测、阈值管理、通知和警报
- 使用客户端会话指标分析客户端行为:用户连接时间、使用的设备、连接时长、最常访问的网站、随时间变化的客户端吞吐量消耗
- 监控信道和频段、每个 AP 的客户端数、每个频段的客户端数、每个 SSID 的客户端数、带宽消耗
- 实时和历史客户端列表、阻止列表客户端等
- 监控身份验证记录以检测异常、用户身份验证失败、正确的角色分配
- 监控强制门户身份验证、访客自助注册记录、访客和 BYOD 设备、IoT 设备等
- 可配置保留时长,实现最佳数据留存
- 深度数据包检测 (DPI) 提供详细的 WLAN 应用程序可见性

统一保障和监控

诊断工具

- 定义相关的网络事件并实时监控
- 为实时通知定义事件响应器
- 使用 HTTPS 或 SSH 从 OmniVista Cirrus 访问现场 AP
- 一键式支持收集信息,便于故障排除

开放 API

- OmniVista Cirrus 采用原生 API 平台架构构建
- 开放方法,便于集成到生态系统应用解决方案中
- 经过身份验证和加密的 API 具有开放和稳定的特点,拥有丰富的文档和用例示例
- 易于与其他应用程序 (如阿尔卡特朗讯 Rainbow) 集成

OmniVista Cirrus 特性:

多租户服务

- 专为托管服务提供商 (MSP) 及大型企业设计, 有效管理并监控多个关联客户
- 高级的多租户服务仪表板功能: 涵盖设备清单、告警与状态监控
- 采用层级式多租户管理模式, 托管服务提供商位于顶层, 统一管理不同租户及组织站点结构
- 多租户架构确保专属账号隔离: 各租户享有基于站点的角色访问控制 (RBAC) 管理权限

云原生架构

- 高可用性微服务架构, 适用于大规模运营, 提升可自愈性
- 实例数量无限制; 每个实例能够支持多个多站点和多组织
- 通过API实现100%可编程平台、完全可扩展的开放解决方案, 实现网络自动化并与第三方解决方案无缝集成
- 支持从单一网络元件到每组织数千台设备的弹性扩展
- 具备云级迭代速度: 新功能无缝融入, 且服务永不中断

隐私和合规性

- 基于客户地理位置托管于区域数据中心, 确保数据与法规遵从性, 并提供高可用性 & 灾难恢复能力
- 托管于符合 SoC 1 和 SoC 2 标准的数据中心
- 高能效数据中心
- 遵循美国、欧盟及其他地区的适用数据隐私、安全与法规框架
- 符合《通用数据保护条例》(GDPR) 和《加州消费者隐私法案》(CCPA) 要求

技术规格

OmniVista 支持的设备

- OmniAccess Stellar WLAN 接入点 (接入点 15xx 系列), 最低 AWOS 版本 5.0.1MR
- OmniAccess Stellar WLAN 接入点 (AP 12xx、13xx、14xx 和 15xx 系列的接入点) - 不支持 API 101、API 201H 型号
- 设备最低 AOS 版本 8.9R1
- 有关支持的设备和所需最低版本的更多详细信息, 请参阅 <https://tinyurl.com/5xwctysv>

浏览器最低要求

- Google Chrome 最低版本 63
- Mozilla Firefox 最低版本 56
- Microsoft Edge Chromium 版本 110

OmniVista Terra 技术要求

OmniVista Terra 专为满足大型网络基础设施需求而设计, 同时提供虚拟化本地部署的灵活性。该平台可统一管理最多 5,000 台设备 (包括 Wi-Fi 交换机和接入点), 具备卓越的弹性与性能表现

虚拟化部署的技术规格

- 支持的虚拟化平台: VMware
- 最低 ESXi 版本: 8
- 所需虚拟机数量: 3
- 每个虚拟机推荐配置: 处理器: 8 vCPU - 32 GB RAM - 系统磁盘: 200 GB - 数据磁盘: 1 TB
- 必须支持 AVX/AVX2 指令集

阿尔卡特朗讯 OmniVista 订购规格

OmniVista Terra 和 OmniVista Cirrus 可通过预付订阅模式提供。此外, OmniVista Cirrus 提供灵活支付模式 (OPEX 模式)。

提供多种订阅期限选项 - 详见下表。

灵活支付方式支持多种不同的期限和支付条款, 仅适用于 OmniVista Cirrus。

OmniVista Cirrus		OmniVista Terra	
1/3/5 年		1/3/5/7 年	
✓ 预付费订阅	✓ 灵活支付服务 (OPEX 模式)	✓ 预付费订阅	
访问全球欢迎中心获取服务与支持	✓	✓	✓
	✗ OmniVista Terra *	✓	✓
许可和管理设备的固件更新和软件更新	✓ OmniVista Cirrus **	✓	✓
ALE 业务合作伙伴对 OmniVista 软件的支持	✓	✓	✓
面向所有托管设备的 ALE 合作伙伴支持 + (包括硬件维护、AVR 和高级更换)	✗	✓	✗
面向 OmniVista 和所有许可和管理设备的最终客户访问支持 (包括硬件维护、AVR 和高级更换)	✗	✗	✓

* OmniVista Cirrus, 以软件即服务 (SaaS) 解决方案交付, 提供网络管理订阅服务, 其中包含对授权管理设备最佳软件和固件版本的访问权限。需要注意的是, 要获得托管与授权设备的客户支持服务, 需另行签订设备级支持合同。

** OmniVista Terra 采用本地化部署模式, 由客户自行管理与维护。客户可通过访问 ALE 资源库升级至最新的设备软件与固件版本。需要注意的是, 若要获得对授权管理设备的支持服务, 需另行购买设备级支持合同。

OmniVista Cirrus - 订购规格

OmniVista Cirrus 提供预付订阅模式,也可选择灵活支付模式,以满足灵活的运营支出周期和付款条件需求。

预付订阅订购信息

OmniVista Cirrus 提供 3 种不同级别的服务和支持(基础版、商业版和高级版服务和支持包)。

SKU	描述
OVCX-APL-BAS-nY	OmniVista Cirrus - 公有云 - 基础版订阅,选定期限(选项为一年、三年或五年) - 涵盖低端 OmniAccess Stellar AP 型号 API x0x, API x1x, API x2x - 通过 Ebuy 订购 - 预付费模式 - 基础支持(不包括设备硬件维护和节点支持访问) - 包括 OVC 更新和云支持访问。
OVCX-APH-BAS-nY	OmniVista Cirrus - 公有云 - 基础版订阅,选定期限(选项为一年、三年或五年) - 涵盖高端 OmniAccess Stellar AP 型号 API x3x, API x4x, API x5x, API x6x - 通过 Ebuy 订购 - 预付费模式 - 基础支持(不包括设备硬件维护和节点支持访问) - 包括 OVC 更新和云支持访问。
OVCX-63-BAS-nY	OmniVista Cirrus - 公有云 - 基础版订阅,选定期限(选项为一年、三年或五年) - 涵盖任何 OS63xx 设备 - 基础支持(不包括设备硬件维护和节点支持访问) - 包括 OVC 更新和云支持访问。
OVCX-64-BAS-nY	OmniVista Cirrus - 公有云 - 基础版订阅,选定期限(选项为一年、三年或五年) - 涵盖任何 OS64xx 设备 - 预付费模式 - 通过 Ebuy 订购 - 预付费模式 - 基础支持(不包括设备硬件维护和节点支持访问) - 包括 OVC 更新和云支持访问。
OVCX-65-BAS-nY	OmniVista Cirrus - 公有云 - 基础版订阅,选定期限(选项为一年、三年或五年) - 涵盖任何 OS65xx 设备 - 预付费模式 - 通过 Ebuy 订购 - 预付费模式 - 基础支持(不包括设备硬件维护和节点支持访问) - 包括 OVC 更新和云支持访问。
OVCX-68-BAS-nY	OmniVista Cirrus - 公有云 - 基础版订阅,选定期限(选项为一年、三年或五年) - 涵盖任何 OS68xx 设备 - 预付费模式 - 通过 Ebuy 订购 - 预付费模式 - 基础支持(不包括设备硬件维护和节点支持访问) - 包括 OVC 更新和云支持访问。
OVCX-69-BAS-nY	OmniVista Cirrus - 公有云 - 基础版订阅,选定期限(选项为一年、三年或五年) - 涵盖任何 OS69xx 设备 - 预付费模式 - 通过 Ebuy 订购 - 预付费模式 - 基础支持(不包括设备硬件维护和节点支持访问) - 包括 OVC 更新和云支持访问。
OVCX-99-BAS-nY	OmniVista Cirrus - 公有云 - 基础版订阅,选定期限(选项为一年、三年或五年) - 涵盖任何 OS99xx 设备 - 预付费模式 - 通过 Ebuy 订购 - 预付费模式 - 基础支持(不包括设备硬件维护和节点支持访问) - 包括 OVC 更新和云支持访问。

将 n 替换为 1/3/5 以表示期限条款 (1/ 3/ 5 年)

SKU	描述
OVCX-APL-BIZ-nY	OmniVista Cirrus - 公有云 - 商业版订阅,选定期限(选项为一年、三年或五年) - 涵盖低端 OmniAccess Stellar AP 型号 API x0x, API x1x, API x2x - 通过 Ebuy 订购 - 预付费模式 - 商业支持 - 包括合作伙伴增强支持及设备维护 (AVR) - 包括 OVC 更新和云支持访问。
OVCX-APH-BIZ-nY	OmniVista Cirrus - 公有云 - 商业版订阅,选定期限(选项为一年、三年或五年) - 涵盖高端 OmniAccess Stellar AP 型号 API x3x, API x4x, API x5x, API x6x - 通过 Ebuy 订购 - 预付费模式 - 商业支持 - 包括合作伙伴增强支持及设备维护 (AVR) - 包括 OVC 更新和云支持访问。
OVCX-63-BIZ-nY	OmniVista Cirrus - 公有云 - 商业版订阅,选定期限(选项为一年、三年或五年) - 涵盖任何 OS63xx 设备 - 通过 Ebuy 订购 - 预付费模式 - 商业支持 - 包括合作伙伴增强支持及设备维护 (AVR) - 包括 OVC 更新和云支持访问。
OVCX-64-BIZ-nY	OmniVista Cirrus - 公有云 - 商业版订阅,选定期限(选项为一年、三年或五年) - 涵盖任何 OS64xx 设备 - 通过 Ebuy 订购 - 预付费模式 - 商业支持 - 包括合作伙伴增强支持及设备维护 (AVR) - 包括 OVC 更新和云支持访问。
OVCX-65-BIZ-nY	OmniVista Cirrus - 公有云 - 商业版订阅,选定期限(选项为一年、三年或五年) - 涵盖任何 OS65xx 设备 - 通过 Ebuy 订购 - 预付费模式 - 商业支持 - 包括合作伙伴增强支持及设备维护 (AVR) - 包括 OVC 更新和云支持访问。
OVCX-68-BIZ-nY	OmniVista Cirrus - 公有云 - 商业版订阅,选定期限(选项为一年、三年或五年) - 涵盖任何 OS68xx 设备 - 通过 Ebuy 订购 - 预付费模式 - 商业支持 - 包括合作伙伴增强支持及设备维护 (AVR) - 包括 OVC 更新和云支持访问。
OVCX-69-BIZ-nY	OmniVista Cirrus - 公有云 - 商业版订阅,选定期限(选项为一年、三年或五年) - 涵盖任何 OS69xx 设备 - 通过 Ebuy 订购 - 预付费模式 - 商业支持 - 包括合作伙伴增强支持及设备维护 (AVR) - 包括 OVC 更新和云支持访问。
OVCX-99-BIZ-nY	OmniVista Cirrus - 公有云 - 商业版订阅,选定期限(选项为一年、三年或五年) - 涵盖任何 OS99xx 设备 - 通过 Ebuy 订购 - 预付费模式 - 商业支持 - 包括合作伙伴增强支持及设备维护 (AVR) - 包括 OVC 更新和云支持访问。

将 n 替换为 1/3/5 以表示期限条款 (1/ 3/ 5 年)

SKU	描述
OVCX-APL-PRM-nY	OmniVista Cirrus - 公有云 - 高级版订阅, 选定期限 (选项为一年、三年或五年) - 涵盖低端 OmniAccess Stellar AP 型号 AP1x0x, AP1x1x, AP1x2x - 通过 Ebuy 订购 - 预付费模式 - 高级支持 - 包括最终客户支持增强版 (设备 AVR) 及 OVC 更新与支持。
OVCX-APH-PRM-nY	OmniVista Cirrus 10 - 公有云 - 高级版订阅, 选定期限 (选项为一年、三年或五年) - 涵盖高端 OmniAccess Stellar AP 型号 AP1x3x, AP1x4x, AP1x5x, AP1x6x - 通过 Ebuy 订购 - 预付费模式 - 高级支持 - 包括最终客户支持增强版 (设备 AVR) 及 OVC 更新与支持。
OVCX-63-PRM-nY	OmniVista Cirrus - 公有云 - 高级版订阅, 选定期限 (选项为一年、三年或五年) - 涵盖任何 OS63xx 设备 - 通过 Ebuy 订购 - 预付费模式 - 高级支持 - 包括最终客户支持增强版 (设备 AVR) 及 OVC 更新与支持。
OVCX-64-PRM-nY	OmniVista Cirrus - 公有云 - 高级版订阅, 选定期限 (选项为一年、三年或五年) - 涵盖任何 OS64xx 设备 - 通过 Ebuy 订购 - 预付费模式 - 高级支持 - 包括最终客户支持增强版 (设备 AVR) 及 OVC10 更新与支持。
OVCX-65-PRM-nY	OmniVista Cirrus - 公有云 - 高级版订阅, 选定期限 (选项为一年、三年或五年) - 涵盖任何 OS65xx 设备 - 通过 Ebuy 订购 - 预付费模式 - 高级支持 - 包括最终客户支持增强版 (设备 AVR) 及 OVC 更新与支持。
OVCX-68-PRM-nY	OmniVista Cirrus - 高级版订阅 - 1 年 - 涵盖任何 OS68xx 设备 - 通过 Ebuy 订购 - 预付费模式 - 高级支持 - 包括最终客户支持增强版 (设备 AVR) 及 OVC 更新与支持。
OVCX-69-PRM-nY	OmniVista Cirrus - 公有云 - 高级版订阅 - 1 年 - 涵盖任何 OS69xx 设备 - 通过 Ebuy 订购 - 预付费模式 - 高级支持 - 包括最终客户支持增强版 (设备 AVR) 及 OVC 更新与支持。
OVCX-99-PRM-nY	OmniVista Cirrus - 公有云 - 高级版订阅 - 1 年 - 涵盖任何 OS99xx 设备 - 通过 Ebuy 订购 - 预付费模式 - 高级支持 - 包括最终客户支持增强版 (设备 AVR) 及 OVC 更新与支持。
将 n 替换为 1/3/5 以表示期限条款 (1/3/5 年)	

灵活支付服务 (OPEX 模式) 订购信息

灵活支付包括：

- 适用于所有许可设备的 OmniVista Cirrus 网络管理 SaaS
- 所有许可和管理设备的固件更新和软件升级
- 访问 ALE 支持中心以获取 OmniVista Cirrus SaaS 服务和支持

不包括：

- 设备硬件维护和支持访问计划 (单独出售)

SKU	描述
OVC-C-ESS-M	OmniVista Cirrus - 公有云 - 基本版订阅许可证 - 涵盖所有支持的 Stellar 接入点及运行指定 AOS 版本的基本型号 OmniSwitch 设备 (请参阅表格了解每个许可证支持的设备列表)。列表价按月度定义。需要订阅配置以确定期限 (最少 12 个月至最多 60 个月) 和支付条款选择 (月度、季度、年度、预付费)。包括 SaaS 软件和维护更新以及技术支持访问。不包括设备硬件和维护支持 (单独出售)
OVC-C-ADV-M	OmniVista Cirrus - 公有云 - 高级版订阅许可证 - 涵盖支持指定 AOS 版本的所有高端型号 OmniSwitch 设备 (请参阅表格了解每个许可证支持的设备)。列表价按月度定义。需要订阅配置以确定期限 (最少 12 个月至最多 60 个月) 和支付条款选择 (月度、季度、年度、预付费)。包括 SaaS 软件和维护更新以及技术支持访问。不包括设备硬件和维护支持 (单独出售)

许可	支持的设备
基本版	OmniAccess Stellar 无线接入点, OS6360, OS6465, OS6560, OS6570M 系列
高级版	OS6860, OS6860E, OS6860N, OS6860P, OS6865, OS6870, OS6900, OS9900 系列

OmniVista Terra - 订购规格

OmniVistaTerra 可通过预付订阅模式提供。

预付订阅订购信息

OmniVista Terra 提供 3 种不同级别的服务和支持 (基础版、商业版和高级版服务和支持包)。

SKU	描述
OVTX-APL-BAS-nY	OmniVista Terra – 自建部署 - 基础版订阅, 选定期限 (选项为一年、三年、五年或七年) - 涵盖低端 OmniAccess Stellar AP 型号 API x0x, API x1x, API x2x - 通过 Ebuy 订购 - 预付费模式 - 基础支持 (不包括设备硬件维护和节点支持访问) - 包括 OVT 更新与支持。
OVTX-APH-BAS-nY	OmniVista Terra - 自建部署 - 基础版订阅, 选定期限 (选项为一年、三年、五年或七年) - 涵盖高端 OmniAccess Stellar AP 型号 API x3x, API x4x, API x5x, API x6x - 通过 Ebuy 订购 - 预付费模式 - 基础支持 (不包括设备硬件维护和节点支持访问) - 包括 OVT 更新与支持。
OVTX-63-BAS-nY	OmniVista Terra - 自建部署 - 基础版订阅, 选定期限 (选项为一年、三年、五年或七年) - 涵盖任何 OS63xx 设备 - 基础支持 (不包括设备硬件维护和节点支持访问) - 包括 OVT 更新与支持。
OVTX-64-BAS-nY	OmniVista Terra - 自建部署 - 基础版订阅, 选定期限 (选项为一年、三年、五年或七年) - 涵盖任何 OS64xx 设备 - 预付费模式 - 通过 Ebuy 订购 - 预付费模式 - 基础支持 (不包括设备硬件维护和节点支持访问) - 包括 OVT 更新与支持。
OVTX-65-BAS-nY	OmniVista Terra - 自建部署 - 基础版订阅, 选定期限 (选项为一年、三年、五年或七年) - 涵盖任何 OS65xx 设备 - 通过 Ebuy 订购 - 预付费模式 - 基础级别 - 基础支持 (不包括设备硬件维护和节点支持访问) - 包括 OVT 更新与支持。
OVTX-68-BAS-nY	OmniVista Terra - 自建部署 - 基础版订阅, 选定期限 (选项为一年、三年、五年或七年) - 涵盖任何 OS68xx 设备 - 通过 Ebuy 订购 - 预付费模式 - 基础支持 (不包括设备硬件维护和节点支持访问) - 包括 OVT 更新与支持。
OVTX-69-BAS-nY	OmniVista Terra - 自建部署 - 基础版订阅, 选定期限 (选项为一年、三年、五年或七年) - 涵盖任何 OS69xx 设备 - 通过 Ebuy 订购 - 预付费模式 - 基础支持 (不包括设备硬件维护和节点支持访问) - 包括 OVT 更新与支持。
OVTX-99-BAS-nY	OmniVista Terra - 自建部署 - 基础版订阅, 选定期限 (选项为一年、三年、五年或七年) - 涵盖任何 OS99xx 设备 - 通过 Ebuy 订购 - 预付费模式 - 基础支持 (不包括设备硬件维护和节点支持访问) - 包括 OVT 更新与支持。
将 n 替换为 1/3/5 以表示期限条款 (1/ 3/ 5 年)	

SKU	描述
OVTX-APL-BIZ-nY	OmniVista Terra – 自建部署 - 商业版订阅, 选定期限 (选项为一年、三年、五年或七年) - 涵盖低端 OmniAccess Stellar AP 型号 API x0x, API x1x, API x2x - 通过 Ebuy 订购 - 预付费模式 - 商业支持 - 包括合作伙伴增强支持及设备维护 (AVR) - 包括 OVT 更新与支持。
OVTX-APH-BIZ-nY	OmniVista Terra - 自建部署 - 商业版订阅, 选定期限 (选项为一年、三年、五年或七年) - 涵盖 - 高端 OmniAccess Stellar AP 型号 API x3x, API x4x, API x5x, API x6x - 通过 Ebuy 订购 - 预付费模式 - 商业支持 - 包括合作伙伴增强支持及设备维护 (AVR) - 包括 OVT 更新与支持。
OVTX-63-BIZ-nY	OmniVista Terra - 自建部署 - 商业版订阅, 选定期限 (选项为一年、三年、五年或七年) - 涵盖任何 OS63xx 设备 - 通过 Ebuy 订购 - 预付费模式 - 商业支持 - 包括合作伙伴增强支持及设备维护 (AVR) - 包括 OVT 更新与支持。
OVTX-64-BIZ-nY	OmniVista Terra - 自建部署 - 商业版订阅, 选定期限 (选项为一年、三年、五年或七年) - 涵盖任何 OS64xx 设备 - 通过 Ebuy 订购 - 预付费模式 - 商业支持 - 包括合作伙伴增强支持及设备维护 (AVR) - 包括 OVT 更新与支持。
OVTX-65-BIZ-nY	OmniVista Terra - 自建部署 - 商业版订阅, 选定期限 (选项为一年、三年、五年或七年) - 涵盖任何 OS65xx 设备 - 通过 Ebuy 订购 - 预付费模式 - 商业支持 - 包括合作伙伴增强支持及设备维护 (AVR) - 包括 OVT 更新与支持。
OVTX-68-BIZ-nY	OmniVista Terra - 自建部署 - 商业版订阅, 选定期限 (选项为一年、三年、五年或七年) - 涵盖任何 OS68xx 设备 - 通过 Ebuy 订购 - 预付费模式 - 商业支持 - 包括合作伙伴增强支持及设备维护 (AVR) - 包括 OVT 更新与支持。
OVTX-69-BIZ-nY	OmniVista Terra - 自建部署 - 商业版订阅, 选定期限 (选项为一年、三年、五年或七年) - 涵盖任何 OS69xx 设备 - 通过 Ebuy 订购 - 预付费模式 - 商业支持 - 包括合作伙伴增强支持及设备维护 (AVR) - 包括 OVT 更新与支持。
OVTX-99-BIZ-nY	OmniVista Terra - 自建部署 - 商业版订阅, 选定期限 (选项为一年、三年、五年或七年) - 涵盖任何 OS99xx 设备 - 通过 Ebuy 订购 - 预付费模式 - 商业支持 - 包括合作伙伴增强支持及设备维护 (AVR) - 包括 OVT 更新与支持。
将 n 替换为 1/3/5 以表示期限条款 (1/ 3/ 5 年)	

SKU	描述
OVTX-APL-PRM-nY	OmniVista Terra – 自建部署 - 高级版订阅, 选定期限 (选项为一年、三年、五年或七年) - 涵盖低端 OmniAccess Stellar AP 型号 APIx0x, APIx1x, APIx2x - 通过 Ebuy 订购 - 预付费模式 - 高级支持 - 包括最终客户支持增强版 (设备 AVR) 及 OVT 更新与支持。
OVTX-APH-PRM-nY	OmniVista Terra - 自建部署 - 高级版订阅, 选定期限 (选项为一年、三年、五年或七年) - 涵盖高端 OmniAccess Stellar AP 型号 APIx3x, APIx4x, APIx5x, APIx6x - 通过 Ebuy 订购 - 预付费模式 - 高级支持 - 包括最终客户支持增强版 (设备 AVR) 及 OVT 更新与支持。
OVTX-63-PRM-nY	OmniVista Terra - 自建部署 - 高级版订阅, 选定期限 (选项为一年、三年、五年或七年) - 涵盖任何 OS63xx 设备 - 通过 Ebuy 订购 - 预付费模式 - 高级支持 - 包括最终客户支持增强版 (设备 AVR) 及 OVT 更新与支持。
OVTX-64-PRM-nY	OmniVista Terra - 自建部署 - 高级版订阅, 选定期限 (选项为一年、三年、五年或七年) - 涵盖任何 OS64xx 设备 - 通过 Ebuy 订购 - 预付费模式 - 高级支持 - 包括最终客户支持增强版 (设备 AVR) 及 OVT 更新与支持。
OVTX-65-PRM-nY	OmniVista Terra - 自建部署 - 高级版订阅, 选定期限 (选项为一年、三年、五年或七年) - 涵盖任何 OS65xx 设备 - 通过 Ebuy 订购 - 预付费模式 - 高级支持 - 包括最终客户支持增强版 (设备 AVR) 及 OVT 更新与支持。
OVTX-68-PRM-nY	OmniVista Terra - 自建部署 - 高级版订阅, 选定期限 (选项为一年、三年、五年或七年) - 涵盖任何 OS68xx 设备 - 通过 Ebuy 订购 - 预付费模式 - 高级支持 - 包括最终客户支持增强版 (设备 AVR) 及 OVT 更新与支持。
OVTX-69-PRM-nY	OmniVista Terra - 自建部署 - 高级版订阅, 选定期限 (选项为一年、三年、五年或七年) - 涵盖任何 OS69xx 设备 - 通过 Ebuy 订购 - 预付费模式 - 高级支持 - 包括最终客户支持增强版 (设备 AVR) 及 OVT 更新与支持。
OVTX-99-PRM-nY	OmniVista Terra - 自建部署 - 高级版订阅, 选定期限 (选项为一年、三年、五年或七年) - 涵盖任何 OS99xx 设备 - 通过 Ebuy 订购 - 预付费模式 - 高级支持 - 包括最终客户支持增强版 (设备 AVR) 及 OVT 更新与支持。
将 n 替换为 1/3/5 以表示期限条款 (1/3/5 年)	