

Alcatel-Lucent OmniVista Cirrus

Gestión de redes como servicio: simple, segura y basada en la nube

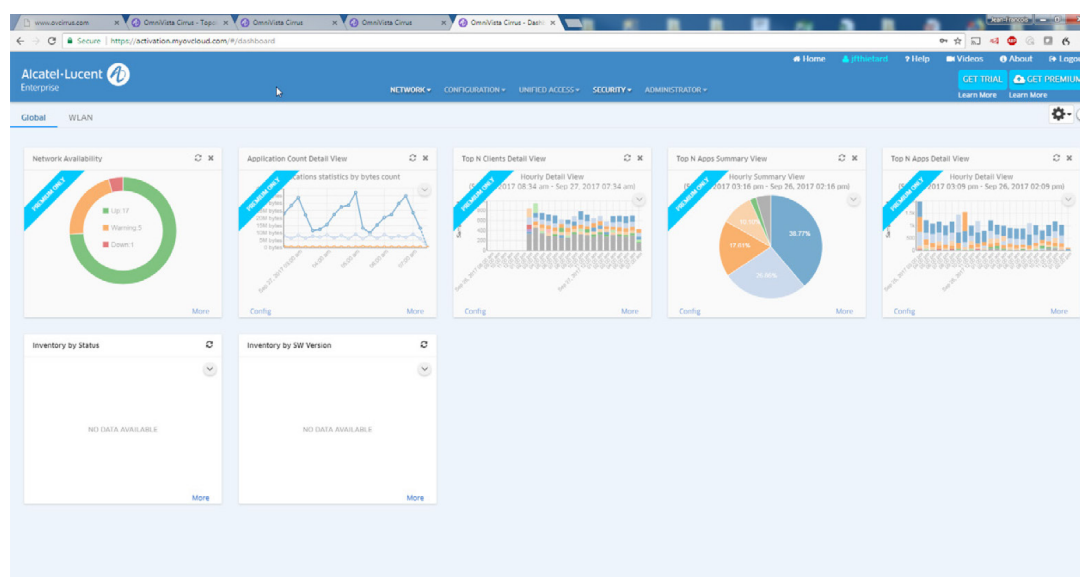
[Alcatel-Lucent OmniVista® Cirrus](#) es una solución de gestión de redes basada en la nube, adaptable, resistente, segura y de acceso unificado que se ofrece como un servicio de suscripción. OmniVista® Cirrus ofrece una forma sencilla y eficaz de implementar, gestionar y supervisar la infraestructura de conmutadores y de puntos de acceso OmniAccess® Stellar de Alcatel-Lucent Enterprise. Proporciona capacidades de políticas avanzadas para el acceso de invitados y BYOD («Bring Your Own Device»), así como análisis avanzados para una toma de decisiones más inteligente.

OmniVista Cirrus es un servicio de suscripción que se ajusta a sus nuevas exigencias de negocio. La facilidad de compra, el aprovisionamiento y las operaciones diarias continuas están en el núcleo de esta plataforma. Esto facilita la transición al mundo digital y le permite responder rápidamente a las nuevas necesidades del negocio, como la solución de habilitación total de IoT y la identificación de dispositivos conectados a la red, sin incurrir en unos costes iniciales elevados ni tener que realizar cambios complejos en la infraestructura o implementar otro software. El cambio a una solución de gestión de redes basada en la nube con OmniVista Cirrus simplifica la transformación digital, ya que reduce los costes y la carga administrativa de TI.

OmniVista Cirrus establece un nuevo estándar de experiencia de TI, con funciones simples pero potentes. Además, puede escalarse y adaptarse a los requisitos de su negocio. Ofrece visibilidad y control avanzados de usuarios y aplicaciones. Al centrarse en las operaciones principales de TI, la solución de gestión integral OmniVista Cirrus mejora del rendimiento de las aplicaciones y facilita la resolución de problemas en implementaciones con ubicaciones distribuidas y personal de TI limitado. OmniVista Cirrus protege su inversión en infraestructuras de red al adaptarse a unas necesidades de negocio cambiantes, sin tener que invertir en nuevos componentes.

Funciones	Ventajas
Protección de la inversión	<ul style="list-style-type: none"> Migre los dispositivos cableados e inalámbricos de Alcatel-Lucent Enterprise desde una implementación en el sitio a OmniVista Cirrus con un mínimo esfuerzo
Simplificación de las operaciones	<ul style="list-style-type: none"> Actualizaciones continuas de las funciones a través de la nube, que reducen la intervención y simplifica los costes diarios de TI Interfaz intuitiva, que elimina los costes de formación o la necesidad de más personal
Gestión multisitio	<ul style="list-style-type: none"> Ofrece una gestión centralizada de varios sitios, tanto virtuales como físicos Consolida la información de gestión crítica de toda la red para lograr una experiencia de red global y consistente
Servicios multiempresa	<ul style="list-style-type: none"> Nivel multicliente con gestión de red simplificada Controle fácilmente quién tiene accesos a qué red de cliente o instancia con las credenciales administrativas de gestión de red Consulte los estados de gestión clave, los eventos de red y las alertas más importantes desde un único panel de control
Altamente escalable	<ul style="list-style-type: none"> Flexibilidad de la nube para soportar una escalabilidad para despliegues de red grandes y pequeños, sin necesidad de reconfigurar la red Diseñado para adaptarse a las exigencias de transformación de su negocio durante el período de suscripción
Alta disponibilidad	<ul style="list-style-type: none"> Alojado en varios centros de datos regionales con una disponibilidad óptima del 99,99 % Disponibilidad máxima garantizada mediante servicios redundantes y de copia de seguridad, así como de recuperación ante desastres proporcionados por cada uno de los centros de datos
Altamente seguro	<ul style="list-style-type: none"> ISO 27001 Aplicación certificada segura alojada en los centros de datos SOC1 y SOC2 OmniVista Cirrus con separación del plano de control fuera de banda (tráfico de gestión) y los datos de usuario Comunicaciones seguras con el máximo nivel de protección gracias a certificados que abarcan desde una nube mutua hasta la autenticación de dispositivos Autenticación de dos factores (2FA) que añade otra capa de seguridad para la verificación del usuario mediante el uso de un método de identificación de seguridad además del nombre de usuario y la contraseña
Fácil de desplegar	<ul style="list-style-type: none"> Catálogo simplificado de dispositivos y registro en la nube con la aplicación Omnivista Assistant (iOS y Android) Implementación más rápida del servicio gracias a la provisión sin intervención del usuario de los dispositivos de red administrados Se requiere mínima experiencia en la red para realizar la configuración inicial de la red corporativa y las operaciones diarias, descargando a los recursos de TI
Aprovisionamiento automático	<ul style="list-style-type: none"> Automatiza la implementación uniforme de configuraciones de dispositivos, lo que se traduce en el despliegue de configuraciones específicas de dispositivos basadas en servicios de red adaptados Permite aprovisionar los OmniSwitch nuevos, simplemente conectándolos a la red, sin necesidad de personal cualificado in-situ Automatización y provisión basada en políticas que contribuyen a cumplir con las prácticas recomendadas de provisión Reduce los costes permitiendo el despliegue de nuevos dispositivos en pocos minutos y sin visitas de soporte técnico in situ; elimina las tareas repetitivas y las visitas de asistencia técnica in situ
Habilitación de IoT	<ul style="list-style-type: none"> Conozca el estado de la red gracias al panel único de visualización del inventario, desde los dispositivos tradicionales gestionados por TI hasta los puntos finales difíciles de detectar Inventario en tiempo real de puntos finales cableados e inalámbricos mediante una solución de huellas digitales de dispositivos basada en la nube para los entornos de red más diversos con información contextual avanzada Los widgets del panel de control IoT facilitan la gestión operativa para poder tomar decisiones más rápidamente La aplicación de políticas de IoT con perfiles de roles de acceso automatiza el acceso a toda la red basado en la clasificación de IoT
Gestión del ciclo de vida del dispositivo	<ul style="list-style-type: none"> Selección del firmware óptimo del dispositivo con actualización remota desde la nube para el elemento de red incluido en la suscripción
Configuración sencilla de la red inalámbrica con acceso de invitados y soporte BYOD integrados	<ul style="list-style-type: none"> Reducción del tiempo y el esfuerzo de gestión, a la vez que proporciona una experiencia de red uniforme tanto en servicios LAN como WLAN Amplio soporte de acceso de invitados y BYOD para la incorporación y gestión de dispositivos personales de visitantes y empleados Servicios LAN y WLAN Portal cautivo totalmente personalizable, con gestión de credenciales integrada para correo electrónico, SMS e inicio de sesión en redes sociales (Facebook, Google)
Visibilidad y control de aplicaciones	<ul style="list-style-type: none"> Garantice una experiencia de usuario uniforme para soportar todos los requisitos del negocio en la infraestructura de red. Controle el uso de aplicaciones recreativas en la red Rendimiento optimizado de aplicaciones de red para aplicaciones profesionales y servicios de red
Control del estado de la red	<ul style="list-style-type: none"> La topología al estilo de un Network Operating Center (NOC) proporciona una visión global de todos los equipos de red en una única vista de dispositivos, clientes, alarmas y eventos en tiempo real Uso de widgets visuales para supervisar y analizar en tiempo real los indicadores críticos de rendimiento de la red

OmniVista® Cirrus Freemium



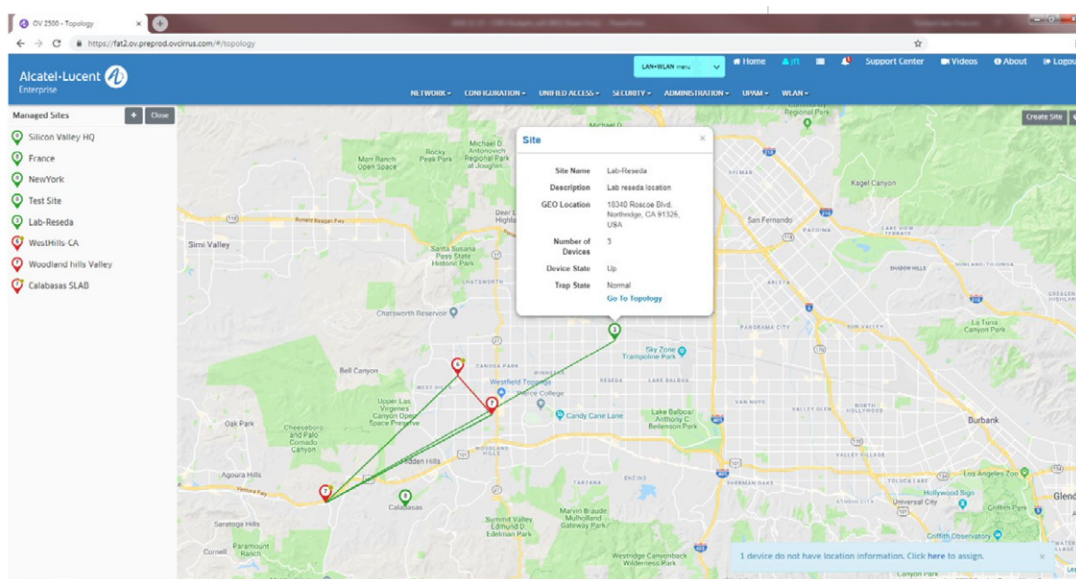
El modo OmniVista® Cirrus Freemium permite que los clientes de Alcatel-Lucent Enterprise accedan a las últimas versiones de software y firmware para sus dispositivos de red.

Provisión basada en plantillas de OmniVista Cirrus

Serial Number/MAC	Switch Model	Provisioning Status	Switch Config Template	Value Mapping	Mgmt Users Template	Devices	Last Updated Time	Save and Certify
K33801SP	OS6450-P105	MATCHED		No Value Mapping	default	SW73-P105 (172.16.0.74)	Sep 11, 2019 1:28:59 PM	Yes
R148029P	R33801SP	Get ID		No Value Mapping	default		Sep 17, 2019 11:29:22 AM	Yes
U408023P	OS6450-P105	Get ID		No Value Mapping	default		Sep 17, 2019 11:27:26 AM	Yes
U408023P		Get ID		No Value Mapping	simplexmonodef	MAN-6108-A-P242	Sep 18, 2019 11:48:58 AM	Yes
R338029P		Get ID	extranet	No Value Mapping	simplexmonodef	OS64-P105-70 (1)	Sep 18, 2019 6:03:32 PM	Yes
V4761000		Get ID		No Value Mapping	simplexmonodef		Oct 4, 2019 6:47:28 PM	Yes
A413080019		No Match		No Value Mapping	default		Oct 4, 2019 9:29:52 PM	Yes
U4080210		Get ID		No Value Mapping	default	G7750 (172.20.1.7)	Oct 4, 2019 9:29:52 PM	Yes
P4130541		No Match		No Value Mapping	default		Oct 4, 2019 1:40:47 PM	Yes
P413012P		No Match		No Value Mapping	default		Oct 4, 2019 1:41:24 PM	Yes
V4480694		No Match		No Value Mapping	default		Oct 4, 2019 1:42:13 PM	Yes

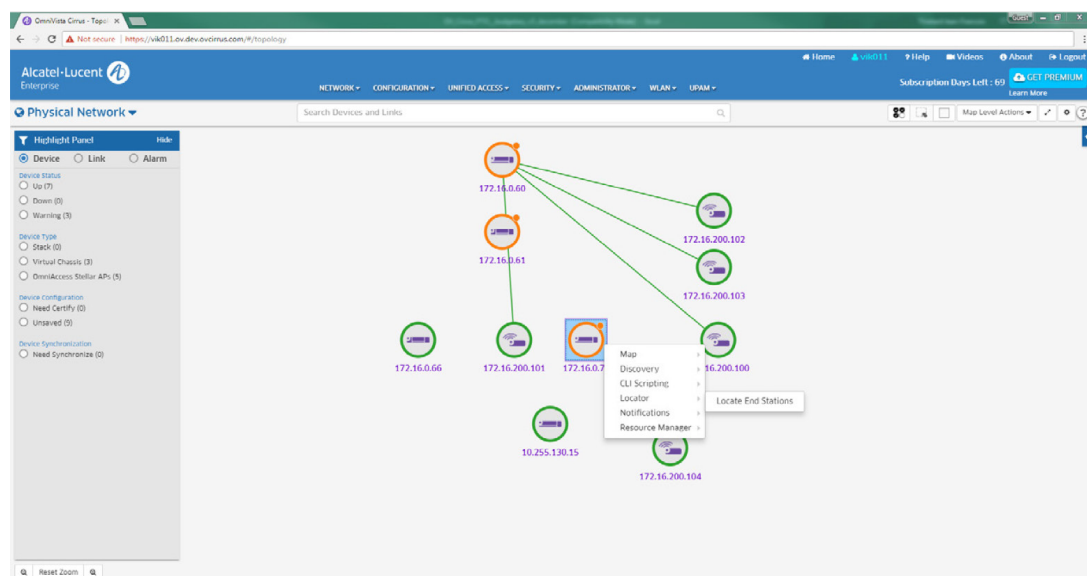
La provisión basada en políticas y la automatización reducen el coste del despliegue de nuevos dispositivos.

Topología basada en la geolocalización



El mapa de nodos con geolocalización muestra los nodos y el estado del dispositivo en un contexto geográfico mediante Google Maps

Topología de red de OmniVista Cirrus



Topología detallada en tiempo real de OmniVista Cirrus para cada instancia de cliente en una implementación multisitio

Endpoint MAC	Endpoint IP	Status	UNIP	Category	VLAN/Tunnel	Port/ESSID	End Time	Manufacturer	Switch/AP Name
08:69:42:08:08:84	172.16.121.110	Active	unipCommonAT21	Operating System	0	SLAB-IOT-FAT31		Android OS	AP-248_3040 (172.16.121)
78:10:02:47:8:03	0.0.0.0	Error			0	SLAB-IOT-Simple-FAT31		Android OS	AP-248_3040 (172.16.121)
64:60:36:10:17:34	172.16.131.89	Active	unipAT31uotCommon	Operating System	131	SLAB-IOT-FAT31		Android OS	AP-261_08_30 (172.16.131)
00:07:24:18:00:20	172.16.122.86	Active	unipCommonAT21	Audio, Image or Video equipment	0	SLAB-IOT-FAT31		VIDEO TV	AP-240_3040 (172.16.121)
0c:1c:01:19:37:06	172.16.121.104	Active	unipCommonAT31	Operating System	0	SLAB-IOT-FAT31		Android OS	AP-248_3040 (172.16.121)
80:01:20:08:08:79	172.16.131.103	Active	unipAT21uotCommon	Operating System	131	SLAB-IOT-Simple-FAT31		Murata Manufact...	AP-261_08_30 (172.16.131)
68:60:65:37:87:16	172.16.131.88	Active	unipAT31uotCommon	Operating System	131	SLAB-IOT-Simple-FAT31		Android OS	AP-261_08_30 (172.16.131)
78:61:03:14:97:49	0.0.0.0	Error		AmazonCustomCategory	0	SLAB-IOT-Simple-FAT31		Amazon Technolog...	Amazon Alexa
70:80:55:16:00:80	172.16.121.102	Active	unipAT21uotCommon	Operating System	0	SLAB-IOT-Simple-FAT31		Android OS	AP-236_2870 (172.16.207)
38:72:1a:01:09:82	172.16.131.96	Active	unipAT31uotCommon	Operating System	131	SLAB-IOT-Simple-FAT31		Android OS	AP-261_08_30 (172.16.131)
24:26:68:68:08:59	172.16.131.96	Active	unipAT31uotCommon	Operating System	131	SLAB-IOT-Simple-FAT31		Android OS	AP-261_08_30 (172.16.131)
4c:01:0c:14:23:33	172.16.131.83	Active	unipAT31uotCommon	AmazonCustomCategory	131	SLAB-IOT-Simple-FAT31		Amazon Technolog...	Amazon Alexa
34:80:82:04:87:86	172.16.122.86	Active	unipCommonAT31	Operating System	0	SLAB-IOT-FAT31		Android OS	AP-248_3040 (172.16.121)
50:0c:87:55:26:7c	172.16.121.91	Active	unipAT21uotCommon	AmazonCustomCategory	121	SLAB-IOT-Simple-FAT31		Amazon Technolog...	Amazon Fire TV
1d:06:59:16:20:03	172.16.121.72	Offline	unipCommonAT31	Operating System	0	SLAB-IOT-FAT31	Monday, September 30, 20...	Android OS	AP-248_3040 (172.16.121)
68:60:96:22:48:91	172.16.121.116	Active	unipCommonAT31	Operating System	0	SLAB-IOT-FAT31		Android OS	AP-248_3040 (172.16.121)
08:34:64:30:0a:09	172.16.122.108	Offline	unipAT31uotCommon	Operating System	0	SLAB-IOT-Simple-FAT31	Monday, September 30, 20...	Android OS	AP-248_3040 (172.16.121)
0c:04:41:62:17	172.16.122.103	Offline	unipCommonAT31	Operating System	0	SLAB-IOT-FAT31	Monday, September 30, 20...	Android OS	AP-248_3040 (172.16.121)
60:81:02:15:09:0c	172.16.121.97	Active	unipAT21uotCommon	Operating System	121	SLAB-IOT-Simple-FAT31		Android OS	AP-261_08_30 (172.16.121)
4c:7c:1e:44:87:47	172.16.121.96	Offline	unipCommonAT31	Operating System	0	SLAB-IOT-FAT31	Monday, September 30, 20...	Android OS	AP-248_3040 (172.16.121)
58:63:71:28:74:0f	172.16.121.91	Offline	unipAT31uotCommon	Operating System	0	SLAB-IOT-Simple-FAT31	Monday, September 30, 20...	Android OS	AP-248_3040 (172.16.121)

Panel de vista única para el inventario de IoT - vista del inventario de puntos finales de IoT

Especificaciones del producto

Pedidos y activación simplificados

- Portal para auto-registro del cliente y activación de la suscripción
- Modelo de suscripción de pago por uso con duración flexible (1, 3 o 5 años) para adaptarse a las exigencias del negocio en materia de gastos operativos
- Paquete de servicio y soporte flexible para el dispositivo incluido en la suscripción
- Sencillo proceso de renovación de la suscripción para evitar interrupciones del servicio

Despliegue simplificado

- Los dispositivos de red se conectan automáticamente a OmniVista® Cirrus de fábrica
- Actualización de firmware óptima para el registro en la nube del dispositivo
- Plantilla de configuración para la provisión automática de dispositivos y puntos de acceso
- Plantilla para la provisión masiva y el modelado de configuración de dispositivos y puntos de acceso

Seguridad

- El tráfico de Internet se limita a los datos de gestión cifrados
- Servicios de cifrado y tunelización VPN IPSec de capa 2 entre un dispositivo de red y OmniVista® Cirrus
- La gestión administrativa está asegurada a través de HTTPS/SSL con diferentes niveles de gestión

- Administración basada en roles para asignar las credenciales de gestión de redes a un subconjunto específico de organización de clientes
- Compatible con cortafuegos, los que elimina cambios complejos de infraestructura local
- Política de contraseñas seguras, incluida la autenticación de doble factor disponible tanto a nivel de una única instancia como a nivel multisitio

Servicios multiempresa

- Permite a los proveedores de servicios gestionados (MSP) y a grandes organizaciones gestionar y supervisar con eficacia los múltiples clientes asociados
- Control de la gestión de usuarios para un control y acceso sencillos a dispositivos con perfiles de acceso basados en roles
- Funciones avanzadas de panel para servicios multitarrendamiento, incluido el inventario de dispositivos, las alertas y el estado de los dispositivos.

Topología con geolocalización

- Integración con Google Maps que muestra los dispositivos o sitios de red por la dirección de su ubicación física o por sus coordenadas GPS
- Registro automático de las coordenadas GPS del dispositivo a través de la aplicación OV Cirrus Mobile Assistant (iOS y Android)
- Visualización de la lista de dispositivos, con el estado de los equipos asociados a una ubicación geográfica

Topología de red

- Descubrimiento detallado de la gama de productos
- de Alcatel-Lucent Enterprise con visualización superpuesta para dispositivos cableados e inalámbricos y chasis virtual
- Visualización de red para infraestructura lógica y física y estado del dispositivo en vivo
- Mapa lógico, personalizado y dinámico basado en filtros definidos por el usuario (subred IP, ubicación, modelo, información descriptiva proporcionada por el usuario)
- Visualización de topología jerárquica de multisitio
- Mapa de calor inalámbrico con planificador de RF

Ciclo de vida de la configuración

- Varias operaciones relacionadas con el ciclo de vida para cambiar la configuración del dispositivo
- Creación actualizaciones de las imágenes del software del dispositivo de toda la infraestructura para gestionar las versiones de referencia
- Operaciones de configuración del ciclo de vida (copia de seguridad y restauración), con planificación y reinicio remoto
- Selección óptima del firmware del dispositivo, lo que reduce la intervención de TI en la automatización de la programación

Provisión automática

- Implementación automática de políticas coherentes de provisión y configuración de dispositivos
- Permite aprovisionar los dispositivos OmniSwitch existentes únicamente conectándose a la red
- Aplique la configuración maestra y haga cumplir las prácticas recomendadas mediante la monitorización del cumplimiento y los informes de auditoría
- Simplificación del reemplazo de dispositivos en RMA gracias a la configuración maestra y la copia de seguridad del Administrador de recursos

Gestión unificada

- Panel único de gestión tanto de OmniSwitch como de puntos de acceso Stellar de Alcatel-Lucent para la provisión y monitorización de servicios inalámbricos
- Política de acceso centralizada basada en roles, con administrador de políticas de autenticación integrado
- Funciones avanzadas de movilidad de BYOD y de acceso de invitados, que incluyen la configuración y el monitoreo (cada punto de acceso Stellar cuenta con 100 permisos de acceso para invitados y 100 licencias de BYOD)
- Portal cautivo integrado, que incluye autenticación de inicio de sesión en redes sociales (Facebook, Google, Rainbow)

Panel de control

- Widgets gráficos para comprobar el estado del dispositivo, con funciones de desglose
- Supervisión y análisis en tiempo real de los indicadores críticos de rendimiento de la red por medio de widgets visuales
- Completa selección de pantallas, datos y otra información importante de la red y los dispositivos, con funciones avanzadas de generación de informes
- Widgets específicos para WLAN, que ofrecen una visualización amplia de informes en tiempo real sobre operaciones inalámbricas (SSID, AP y Clientes) y rendimiento de Wi-Fi (rendimiento, uso de banda y estado del cliente)
- Widgets enfocados en IoT, que permiten obtener visualizaciones gráficas históricas de sus puntos finales en tiempo real

Análisis de red

- Proporciona información sobre el estado de la red con una vista analítica gráfica avanzada de los conmutadores más problemáticos en función del estado del dispositivo (CPU, memoria, temperatura).
- Permite generar automáticamente informes gráficos de análisis de la red orientados al responsable de TI y centrados en el negocio

Habilitación de IoT

- El inventario IoT asistido con el servicio en la nube de perfilado de dispositivos finales ofrece una visibilidad completa del espectro de dispositivos conectados a la red, con información contextual completa
- Información contextual de todos los dispositivos conectados, incluidos los atributos clave (como el tipo de dispositivo, proveedor, versión del hardware, ubicación en la red y la información temporal)
- La aplicación de políticas de IoT con perfiles de roles de acceso automatiza el acceso a toda la red basado en la clasificación de IoT
- El contenido del panel de control de IoT se enfoca en el análisis de puntos finales y ofrece una vista de resumen histórico en tiempo real de la actividad de IoT para un análisis y una generación de informes más fundamentados

Visibilidad de aplicaciones

- Proporciona análisis de aplicaciones para el inventario, el monitoreo y el uso de aplicaciones en toda la red, lo que permite comprender mejor el consumo de ancho de banda entre las aplicaciones empresariales críticas y no profesionales
- Permite aplicar políticas de forma centralizada y emplear políticas de uso de las aplicaciones mediante la implementación de políticas de calidad de servicio, como las de limitación de velocidad, bloqueo y priorización de aplicaciones
- Mejora la experiencia del usuario y los resultados empresariales mediante un motor de análisis incorporado, que muestra informes detallados del uso de las aplicaciones e indicadores de medición clave

Filtrado de contenidos web

- Proporciona un control total sobre el acceso a los contenidos web aplicando las políticas de acceso a la web por grupo de puntos de acceso o por punto de acceso individual, a través de la gestión de los perfiles de acceso

- Imponga los requisitos de cumplimiento de los contenidos web para mantener a los usuarios seguros y productivos y mejorar el rendimiento de la red

Seguimiento de la suscripción NaaS (Network as a Service)

- Muestra el estado de la suscripción "NaaS" para los dispositivos de infraestructura de red, incluido el modo de funcionamiento del dispositivo (NaaS, Capex), el nivel de funcionalidades bajo suscripción y el estado del ciclo de vida de la suscripción

Privacidad y cumplimiento normativo

- OmniVista Cirrus se aloja en centros de datos regionales de primer nivel en función de la ubicación del cliente
- Centros de datos compatibles con SoC 1 y SoC 2
- Centros de datos de consumo eficiente de energía
- Cumple con el marco normativo, de privacidad y de seguridad de datos aplicable en EE. UU., la UE y el resto de países
- Cumple con el Reglamento general de protección de datos (RGPD) y la Ley de privacidad del consumidor de California (CCPA)
- Conforme a las certificaciones ISO/IEC en materia de seguridad en la nube
- Certificado ISO 27001, 27017, 27002

Especificaciones técnicas

Dispositivos de red soportados en OmniVista Cirrus

- Modelos 2260 y 2360 de Alcatel-Lucent OmniSwitch con versión mínima AOS 5.1R1
- Modelos 6350 y OS6450 de OmniSwitch con versión mínima AOS 6.7.2R03 MR
- Modelos OmniSwitch 6360 con versión mínima AOS 8.7R2
- Modelos OS6465 de OmniSwitch con versión mínima AOS 8.5R2
- Modelos 6560, OS6860, OS6860E, OS6865, OS6900 de OmniSwitch con versión mínima AOS 8.4.1R03
- Modelos OmniSwitch 6750M con versión mínima AOS 8.9R2
- Modelos OmniSwitch 6860N con versión mínima AOS 8.7R1
- Modelos AP1101, AP1201, AP1201H, AP1221, AP1222, AP1231 y AP1251 de puntos de acceso Stellar, con versión mínima AWOS 3.0.7
- Puntos de acceso Stellar AP1201BG, AP1321, AP1322, AP1361, AP1362 con versión mínima AWOS 4.0.0

- Punto de acceso Stellar modelo AP1311 con versión mínima AWOS 4.0.2
- Punto de acceso Stellar modelo AP1351 con versión mínima AWOS 4.0.3
- Punto de acceso Stellar modelo AP1301H con versión mínima AWOS 4.0.4MR1
- Stellar access point AP1400 series con un AWOS versión 4.0.7 como mínimo

Filtrado de contenidos web

- Función disponible con los niveles de servicio Premium y Business
- Punto de acceso Stellar serie AP1300

Requisitos mínimos del navegador

- Google Chrome: versión mínima 63;
- Mozilla Firefox: versión mínima 56
- Microsoft Edge Chromium

Aplicaciones móviles

- Para la incorporación del dispositivo y el etiquetado de la geolocalización
 - OmniVista Cirrus Assistant
- Para la provisión basada en plantillas
 - OmniVista Assistant

Comparación de características

	Freemium	Suscripción pagada
Inicio de sesión de cliente a través del portal	✓	✓
Número de dispositivos compatibles	Limitado al inventario de dispositivos del cliente	Según los términos de suscripción
Duración del servicio	Sin limitación	Basado en la duración de la suscripción (1, 3 o 5 años)
Paquete de servicio y asistencia incluido en la suscripción	Solo asistencia comunitaria	Diferentes niveles del paquete de servicio y asistencia
Asistencia técnica de software extendida y mantenimiento del hardware del dispositivo (AVR)		Basado en el paquete de servicio y soporte contratado
Nivel de funcionalidad	Inventario de dispositivos del cliente Actualización única del software del dispositivo	Funciones completas Sin restricciones
Flujos de trabajo guiados y aprovisionamiento de red simplificada	✓	✓
Servicios de topología, seguimiento avanzado		✓
Gestión unificada para LAN y WLAN		✓
Acceso de invitados mediante portal cautivo y BYOD		✓
Análisis y generación de informes inteligentes		✓
Visibilidad de aplicaciones Monitorización y aplicación de políticas		✓

Información de pedidos

OmniVista® Cirrus se suministra con tres paquetes diferentes de servicio y asistencia (Base, Business, Premium)

El paquete Base de servicio y soporte incluye:

- OmniVista Cirrus Network Administration SaaS para todos los dispositivos con licencia
- Actualización de firmware y de software y mejoras para todos los dispositivos licenciados y gestionados
- Acceso al centro de Global Welcome para OmniVista Cirrus SaaS Service y asistencia técnica

SKU	Descripción
OVC-AP-BAS-nY	OmniVista Cirrus: administración de redes en la nube para un modelo de punto de acceso Stellar (abarca las series Stellar AP1101, AP1200, AP1300 et AP1400) en función de la duración de la suscripción seleccionada (opciones: uno, tres o cinco años). Incluye el paquete Base de servicio y soporte para el dispositivo incluido en la suscripción.
OVC-ESS-BAS-nY	OmniVista Cirrus: administración de redes en la nube para un modelo OmniSwitch Essential (incluye las series OS2260, OS2360, OS6350, OS6360, OS6450, OS6465, OS6560 et OS6570M) para el dispositivo seleccionado bajo suscripción. Duración de la suscripción (las opciones son uno, tres o cinco años). Incluye el paquete de servicio y asistencia Base para el dispositivo seleccionado incluido en la suscripción.
OVC-ADV-BAS-nY	OmniVista Cirrus: administración de redes en la nube para un modelo OmniSwitch Advanced (incluye las series OS6860, OS6860E, OS6860N, OS6865) en función de la duración de la suscripción seleccionada (opciones: uno, tres o cinco años). Incluye el paquete de servicio y asistencia Base para el dispositivo incluido en la suscripción.
OVC-CORE-BAS-nY	OmniVista Cirrus: Gestión en nube para un modelo OmniSwitch Core (incluye la serie OS6900) en función de la duración de la suscripción seleccionada (opciones: uno, tres o cinco años). Incluye el paquete de servicio y asistencia Base para el dispositivo incluido en la suscripción.

Reemplace «n» con 1, 3 o 5 en función del plazo de duración (1, 3 o 5 años)

El paquete Business de servicio y soporte incluye:

- OmniVista Cirrus Network Administration SaaS para todos los dispositivos con licencia
- Acceso de Business Partner de ALE al centro de bienvenida global para Servicio y Soporte de OmniVista Cirrus SaaS
- Actualización de firmware y de software y mejoras para todos los dispositivos licenciados y gestionados
- Contenido web y funcionalidad de filtrado disponible para de punto de acceso OmniAccess Stellar de la serie 1300 licenciado y gestionado
- Acceso al TAC de OmniVista Cirrus SaaS para los socios de ALE y asistencia de soporte en nodos
- Servicio de soporte hardware para socios de ALE (AVR/sustitución avanzada) y asistencia para todos los dispositivos licenciados y gestionados

SKU	Descripción
OVC-AP-BIZ-nY	OmniVista Cirrus: gestión de redes en la nube para un modelo de punto de acceso Stellar (abarca las series AP 1101, AP1200, AP1300 et 1400) en función de la duración de la suscripción seleccionada (opciones: uno, tres o cinco años). Incluye el paquete de servicio y asistencia Business para el dispositivo incluido en la suscripción.
OVC-ESS-BIZ-nY	OmniVista Cirrus: administración de redes en la nube para un modelo OmniSwitch Essential (incluye las series OS2260, OS2360, OS6350, OS6450, OS6465, OS6560 et 6570M) en función de la duración de la suscripción seleccionada (opciones: uno, tres o cinco años). Incluye el paquete de servicio y asistencia Business para el dispositivo.
OVC-ADV-BIZ-nY	OmniVista Cirrus: administración de redes en la nube para un modelo OmniSwitch Advanced (incluye las series OS6860, OS6860E, OS6860N, OS6865) en función de la duración de la suscripción seleccionada (opciones: uno, tres o cinco años). Incluye el paquete de servicio y asistencia Base para el dispositivo incluido en la suscripción.
OVC-CORE-BIZ-nY	OmniVista Cirrus: Gestión en nube para un modelo OmniSwitch Core (incluye la serie OS6900) en función de la duración de la suscripción seleccionada (opciones: uno, tres o cinco años). Incluye el paquete de servicio y asistencia Business para el dispositivo incluido en la suscripción.

Reemplace «n» con 1, 3 o 5 en función del plazo de duración (1, 3 o 5 años)

El paquete de servicio y soporte Premium incluye:

- OmniVista Cirrus Network Administration SaaS para todos los dispositivos con licencia
- Acceso de los clientes finales al centro de bienvenida global para Servicio y Asistencia de OmniVista® Cirrus SaaS
- Actualización de firmware y de software y mejoras para todos los dispositivos licenciados y gestionados
- Contenido web y funcionalidad de filtrado disponible para punto de acceso OmniAccess Stellar de la serie 1300 licenciado y gestionado
- Acceso a asistencia de los usuarios finales para OmniVista® Cirrus SaaS y asistencia de soporte en nodos
- Servicio de hardware para clientes finales (AVR/sustitución avanzada) y asistencia para todos los dispositivos con licencia

SKU	Descripción
OVC-AP-nY	OmniVista Cirrus: gestión de redes en la nube para un modelo de punto de acceso Stellar (abarca las series AP 1101, AP1200, AP1300 et 1400) en función de la duración de la suscripción seleccionada (opciones: uno, tres o cinco años). Incluye el paquete de servicio y asistencia Premium para el dispositivo incluido en la suscripción.
OVC-ESSENT-nY	OmniVista Cirrus: administración de redes en la nube para un modelo OmniSwitch Essential (incluye las series OS2260, OS2360, OS6350, OS6360, OS6450, OS6465, OS6560 et OS6570M) en función de la duración de la suscripción seleccionada (opciones: uno, tres o cinco años). Incluye el paquete de servicio y asistencia Premium para el dispositivo incluido en la suscripción.
OVC-ADV-nY	OmniVista Cirrus: administración de redes en la nube para un modelo OmniSwitch Advanced (incluye las series OS6860, OS6860E, OS6860N, OS6865) en función de la duración de la suscripción seleccionada (opciones: uno, tres o cinco años). Incluye el paquete de servicio y asistencia Premium para el dispositivo incluido en la suscripción.
OVC-CORE-nY	OmniVista Cirrus: Gestión en nube para un modelo OmniSwitch Core (incluye la serie OS6900) en función de la duración de la suscripción seleccionada (opciones: uno, tres o cinco años). Incluye el paquete de servicio y asistencia Premium para el dispositivo incluido en la suscripción.

Reemplace «n» con 1, 3 o 5 en función del plazo de duración (1, 3 o 5 años)

Visite [ALE OmniVista Cirrus](#).